

Řezy výkopů:

Výkresy a situování světelných bodů:

- Legenda VO:**
- S 0 0 stávající světelný bod silniční na ocel. sloupu (70W, 8m)
 - S 4 D stávající světelný bod nástěnný na výložníku (70W, 7m)
 - S 0 stávající světelný bod parkový na ocel. sloupu (70W, 4,5m)
 - PS 0 nová policejová skříňka VO (SP100/NNP-1P)
 - N 0 0 nový světelný bod silniční na ocelovém sloupu (70W, 8m)
 - N 0 0 nový světelný bod parkový na ocel. sloupu (50W, 4,5m)
 - N 4 0 nový světelný bod nástěnný (50W, 4,5m)
 - N 4 0 nový světelný bod zapuštěný do zdiva (2,2W, 0,6m)
 - stávající podzemní vedení VO (CYKY-J 4x16)
 - nové podzemní vedení VO (CYKY-J 4x16)
 - nové vedení VO po objektu (CYKY-J 3x1,5)
 - obetonovaná chránička vedení (KF 09063)
 - ✗ zařízení VO ke zrušení

Legenda optické sítě:

- BOX** □ nový box datový
- nová chránička HDPE 40
- obetonování chrániček HDPE s rezervou KF 09090

Legenda přeložek sítí:

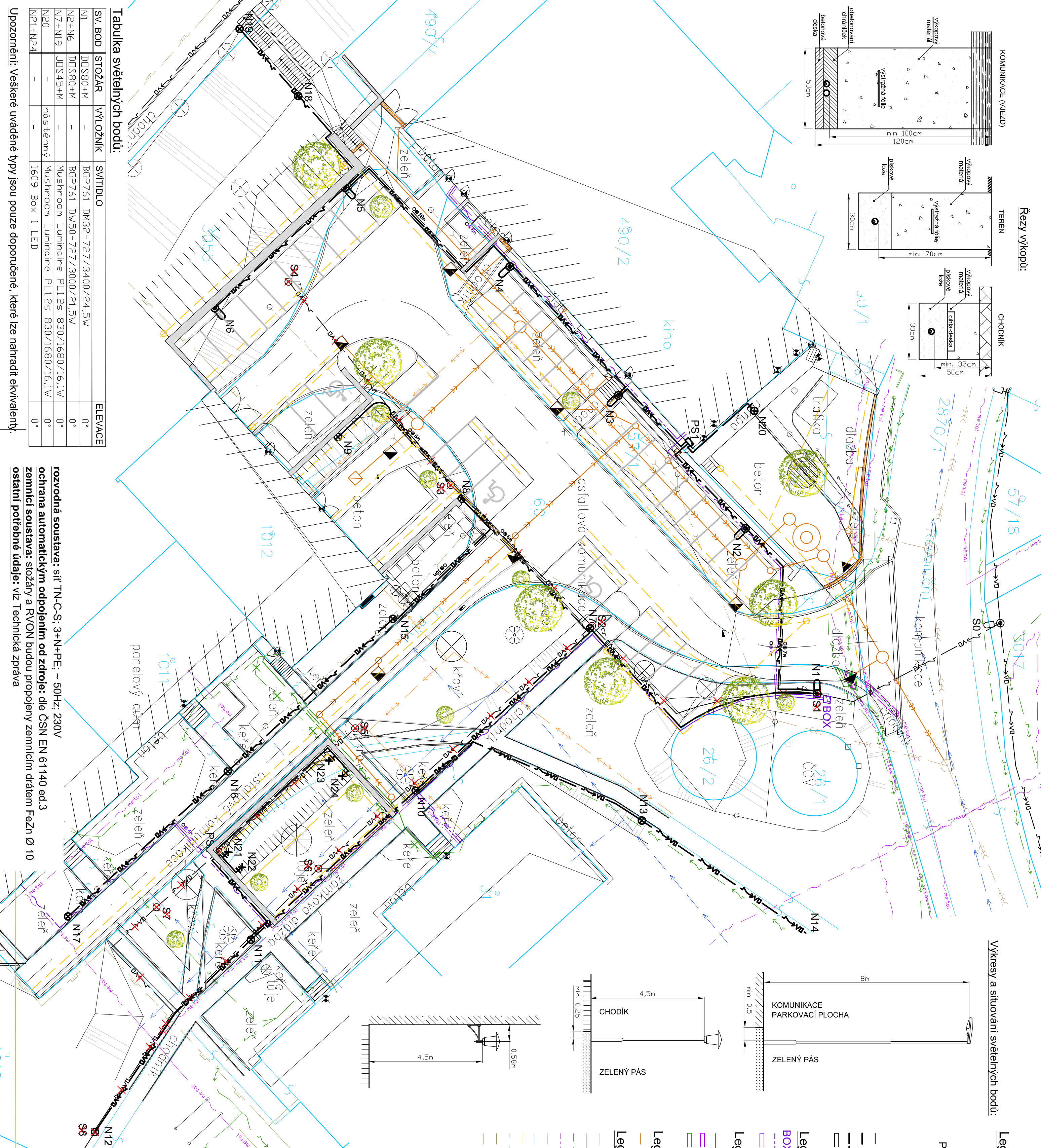
- přeložka podzemního NN vedení ČEZ
- obetonovaná chránička stávajícího vedení CETIN
- obetonovaná chránička stávajícího vedení ČEZ
- ✗ zrušeno ČEZ

Legenda nových sítí:

- kanalizace dešťová

Legenda ostatních sítí:

- sdělovací optický kabel CETIN
- sdělovací nadzemní CETIN
- sdělovací metalický CETIN
- sdělovací metal neověř. CETIN
- NN ČEZ
- vodovod
- kanalizace jednotná
- kanalizace cizí
- plyn STL GasNet
- teplovod



Tabulka světelných bodů:

SV. BOD	STOŽAR	VÝLOŽNIK	SVĚTLIDLO	ELEVANCE
N1	DDS80+M	—	BGP761 DM32-727/3400/24,5W	0°
N2+N6	DDS80+M	—	BGP761 DW50-727/3000/21,5W	0°
N7+N19	JDS45+M	—	Mushroom Luminaire PLI2s 830/1680/16,1W	0°
N20	—	nástěnný	Mushroom Luminaire PLI2s 830/1680/16,1W	0°
N21+N24	—	—	1609 Box 1 LED	0°

Upozornění: Veškeré uváděné typy jsou pouze doporučené, které lze nahradit ekvivalenty.

rozvodná soustava: síť TN-C-S: 3+N+PE; ~ 50Hz; 230V

ochrana automatickým odpojením od zdroje: dle ČSN EN 61140 ed.3

zemnicí soustava: stožárny a RVOIN budou propojeny zemnicím drátem FeZn Ø 10

ostatní potřebné údaje: viz Technická zpráva

číslo výkresu / dokumentu

LUB_DPS_D.2.4.02

atributův dokumentu

právé č.

mřítko 1:250

datum 06/2018

data LUB_DPS_180603.pln

projekt

výškopisný systém BpV
polohopisný systém S-JTSK

Revitalizace veřejných ploch města Luby

DPS – Dokumentace k provedení stavby

Investor / hlavní architekt

Město Luby
A69 – architekti s.r.o.

výkres / dokument

Věřejné osvětlení IO 04 - lok. B
Situční výkres